

# Lukas Isermann

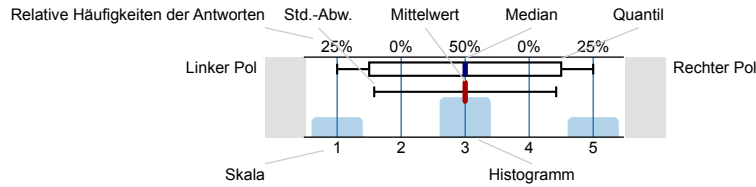
Ü Methoden der Politischen Soziologie: Statistische Analysen in Raum und Zeit  
(78496)  
Erfasste Fragebögen = 10



## Auswertungsteil der geschlossenen Fragen

### Legende

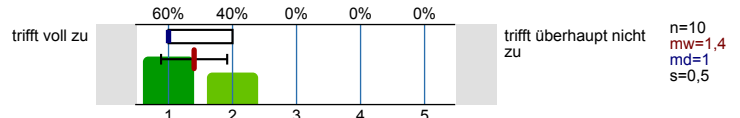
Fragestext



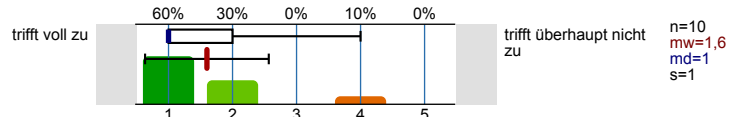
n=Anzahl  
mw=Mittelwert  
md=Median  
s=Std.-Abw.  
E.=Enthaltung

### Lehrveranstaltung

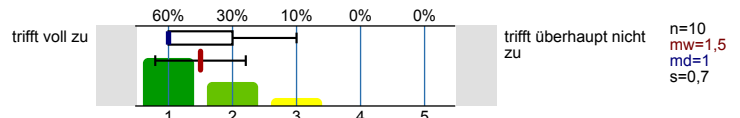
Der Inhalt der Lehrveranstaltung war sehr gut strukturiert.



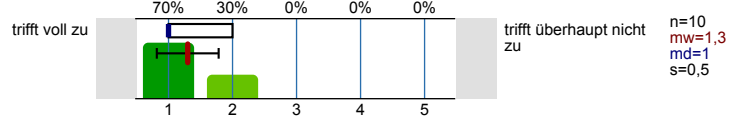
Der Stoff der Veranstaltung wurde anhand von geeigneten Beispielen sehr anschaulich behandelt.



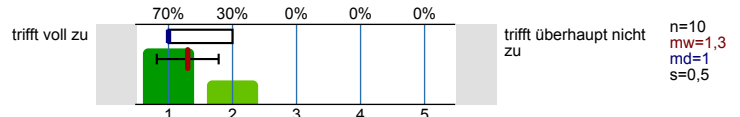
Der/Die Dozent/-in wirkte auf mich sehr motivierend.



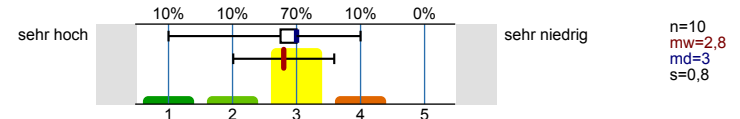
Der/Die Dozent/-in förderte die offene und freie Beteiligung der Studierenden.



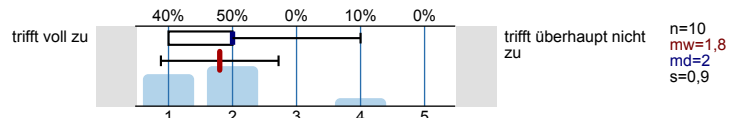
Der/die Dozent/-in zeigte in der Lehrveranstaltung sehr großes Engagement.



Der durchschnittliche Arbeitsaufwand für die Lehrveranstaltung ist im Verhältnis zu den vergebenen ECTS-Punkten ... (Ein ECTS-Punkt entspricht einem studentischen Arbeitsaufwand von 30 Stunden)

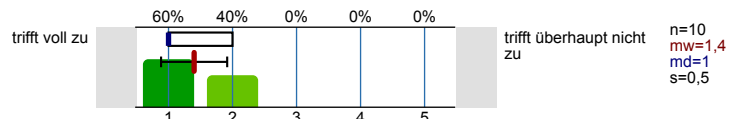


Die eingesetzten digitalen Elemente (z.B. digitale Live-Veranstaltungen, Lernvideos, externes Lernmaterial) waren für das Verständnis der Lerninhalte nützlich.

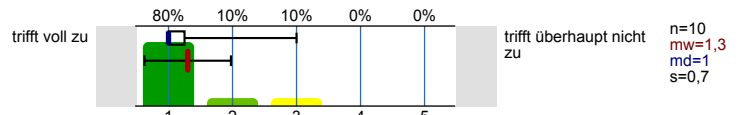


### Dozierende

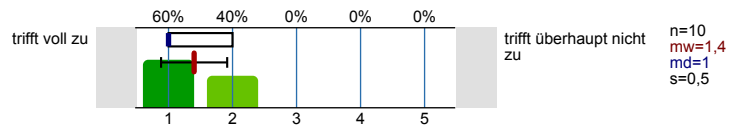
Die Erklärungen des/der Dozent/-in waren verständlich.



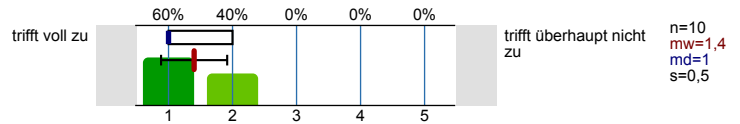
Die Antworten auf gestellte Fragen waren stets hilfreich.



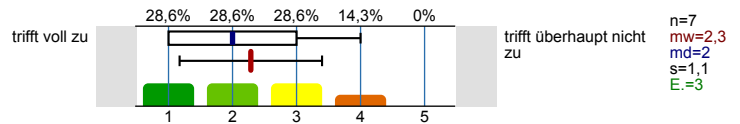
Der/Die Dozent/-in bemühte sich festzustellen, ob die Ausführungen verstanden wurden.



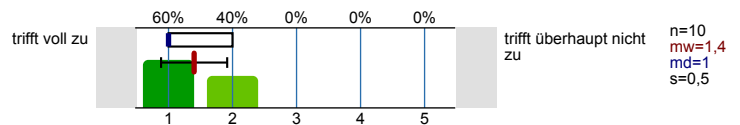
Der/Die Dozent/-in ermutigte die Studierenden Fragen zu stellen und an der Diskussion teilzunehmen.



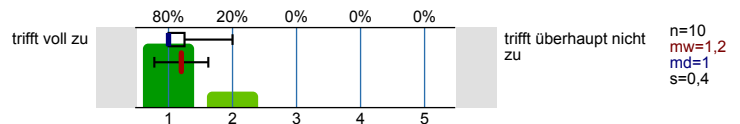
Der/Die Dozent/-in regte zur kritischen Auseinandersetzung mit den behandelten Themen an.



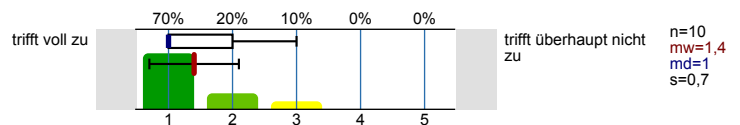
Die Bedeutung/der Nutzen der behandelten Themen wurde vermittelt.



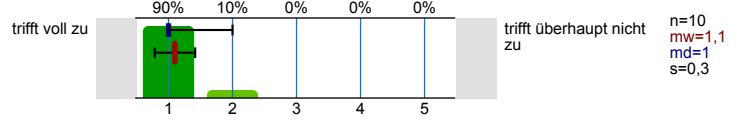
Ein Bezug zwischen Theorie und Praxis/Anwendung wurde hergestellt.



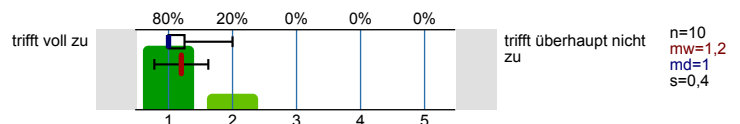
Der inhaltliche Aufbau der Veranstaltung war logisch und nachvollziehbar.



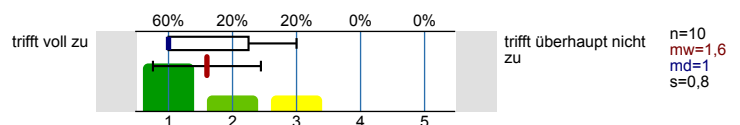
Der/Die Dozent/-in war auf die Veranstaltung gut vorbereitet.



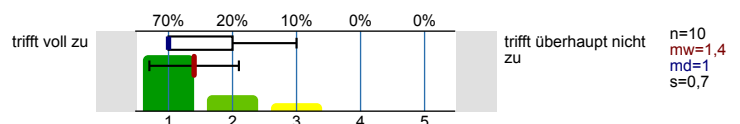
Die Veranstaltung war gut organisiert (z. B. Zeitmanagement, Terminorganisation).



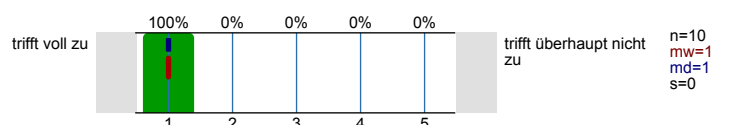
Der/Die Dozent/-in stellte hilfreiche Materialien (z. B. Skript, Folien, Literatur) zur Verfügung.



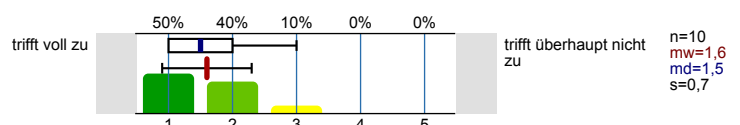
Der/Die Dozent/-in war engagiert und motiviert.



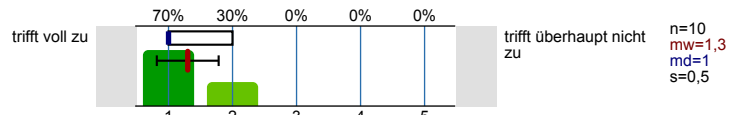
Der/Die Dozent/-in hat sich den Teilnehmenden gegenüber freundlich und respektvoll verhalten.



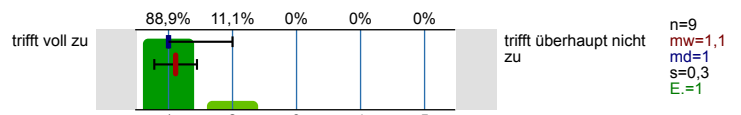
Die Anforderungen für das Bestehen der Veranstaltung waren klar definiert (z. B. Art der Prüfung, transparente Bewertungskriterien, beispielhafte Klausurfragen).



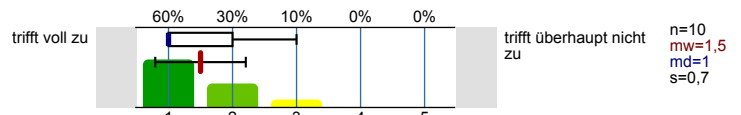
Die Lernziele waren klar und nachvollziehbar.



Es gab nützliches Feedback auf Beiträge von Studierenden (z. B. Wortbeiträge, Referate, Hausaufgaben, Prüfungen).

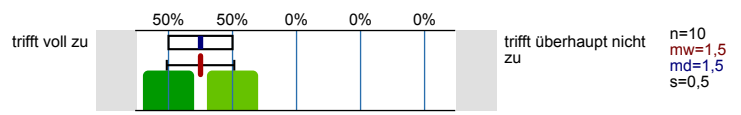


Der/Die Dozent/-in hat Gelegenheiten geschaffen, Feedback zur Lehrveranstaltung zu geben.



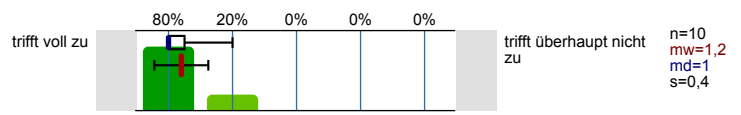
Studierende

Meine Vorkenntnisse waren ausreichend, um den Kursinhalten zu folgen.

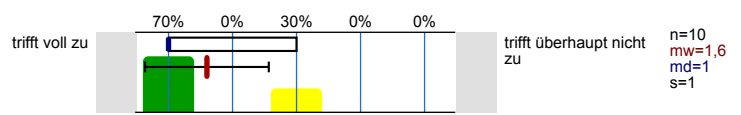


Lernerfolg

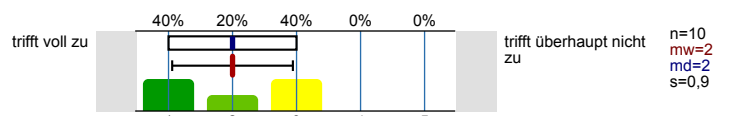
Ich habe in dieser Veranstaltung etwas Sinnvolles und Wichtiges gelernt.



Mein Verständnis für das Studienfach hat sich durch die Veranstaltung weiterentwickelt.

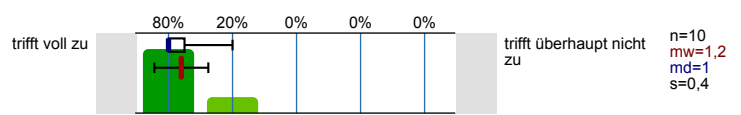


Mein Interesse an den behandelten Inhalten ist durch diese Veranstaltung gestiegen.

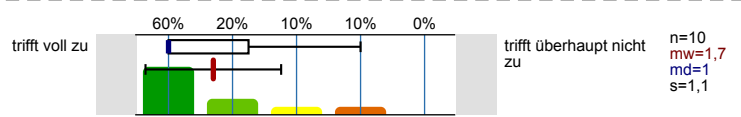


Kontext

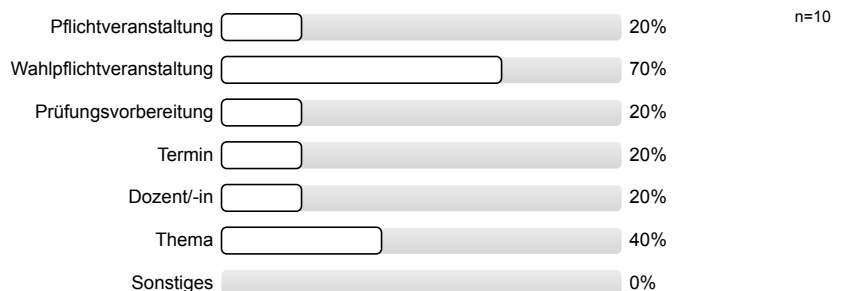
Das Lehrmaterial (Skript, Folien, Literatur, etc.) war gut zugänglich und wurde rechtzeitig zur Verfügung gestellt.



Der Umfang des behandelten Stoffes war angemessen.

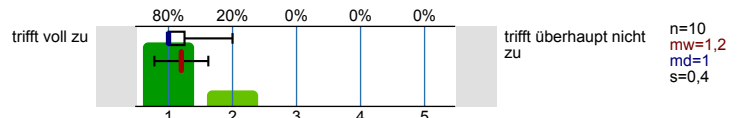


Besuchsgrund

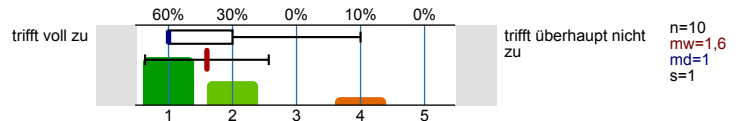


Gesamtbeurteilung

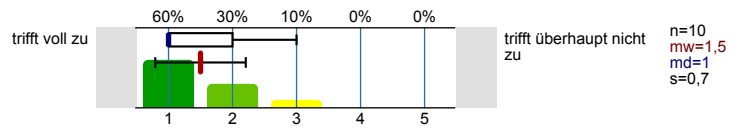
Mit dem/der Dozenten/-in bin ich insgesamt sehr zufrieden.



Mit der Lehrveranstaltung bin ich insgesamt sehr zufrieden.



Ich habe in dieser Lehrveranstaltung sehr viel gelernt.



# Profillinie

Teilbereich: Fakultät für Sozialwissenschaften

Name der/des Lehrenden: Lukas Isermann

Titel der Lehrveranstaltung: Ü Methoden der Politischen Soziologie: Statistische Analysen in Raum und Zeit  
(Name der Umfrage)

Verwendete Werte in der Profillinie: Mittelwert

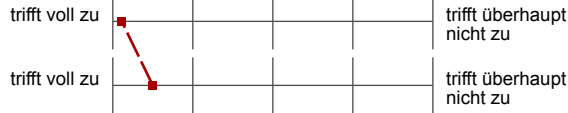
## Lehrveranstaltung

Der Inhalt der Lehrveranstaltung war sehr gut strukturiert.	trifft voll zu		trifft überhaupt nicht zu	n=10	mw=1,4	md=1,0	s=0,5
Der Stoff der Veranstaltung wurde anhand von geeigneten Beispielen sehr anschaulich behandelt.	trifft voll zu		trifft überhaupt nicht zu	n=10	mw=1,6	md=1,0	s=1,0
Der/Die Dozent/-in wirkte auf mich sehr motivierend.	trifft voll zu		trifft überhaupt nicht zu	n=10	mw=1,5	md=1,0	s=0,7
Der/Die Dozent/-in förderte die offene und freie Beteiligung der Studierenden.	trifft voll zu		trifft überhaupt nicht zu	n=10	mw=1,3	md=1,0	s=0,5
Der/die Dozent/-in zeigte in der Lehrveranstaltung sehr großes Engagement.	trifft voll zu		trifft überhaupt nicht zu	n=10	mw=1,3	md=1,0	s=0,5
Der durchschnittliche Arbeitsaufwand für die Lehrveranstaltung ist im Verhältnis zu den vergebenen ECTS-Punkten ...	sehr hoch		sehr niedrig	n=10	mw=2,8	md=3,0	s=0,8
Die eingesetzten digitalen Elemente (z.B. digitale Live-Veranstaltungen, Lernvideos, externes Lernmaterial) waren für das Verständnis der	trifft voll zu		trifft überhaupt nicht zu	n=10	mw=1,8	md=2,0	s=0,9

## Dozierende

Die Erklärungen des/der Dozent/-in waren verständlich.	trifft voll zu		trifft überhaupt nicht zu	n=10	mw=1,4	md=1,0	s=0,5
Die Antworten auf gestellte Fragen waren stets hilfreich.	trifft voll zu		trifft überhaupt nicht zu	n=10	mw=1,3	md=1,0	s=0,7
Der/Die Dozent/-in bemühte sich festzustellen, ob die Ausführungen verstanden wurden.	trifft voll zu		trifft überhaupt nicht zu	n=10	mw=1,4	md=1,0	s=0,5
Der/Die Dozent/-in ermutigte die Studierenden Fragen zu stellen und an der Diskussion teilzunehmen.	trifft voll zu		trifft überhaupt nicht zu	n=10	mw=1,4	md=1,0	s=0,5
Der/Die Dozent/-in regte zur kritischen Auseinandersetzung mit den behandelten Themen an.	trifft voll zu		trifft überhaupt nicht zu	n=7	mw=2,3	md=2,0	s=1,1
Die Bedeutung/der Nutzen der behandelten Themen wurde vermittelt.	trifft voll zu		trifft überhaupt nicht zu	n=10	mw=1,4	md=1,0	s=0,5
Ein Bezug zwischen Theorie und Praxis/Anwendung wurde hergestellt.	trifft voll zu		trifft überhaupt nicht zu	n=10	mw=1,2	md=1,0	s=0,4
Der inhaltliche Aufbau der Veranstaltung war logisch und nachvollziehbar.	trifft voll zu		trifft überhaupt nicht zu	n=10	mw=1,4	md=1,0	s=0,7
Der/Die Dozent/-in war auf die Veranstaltung gut vorbereitet.	trifft voll zu		trifft überhaupt nicht zu	n=10	mw=1,1	md=1,0	s=0,3
Die Veranstaltung war gut organisiert (z. B. Zeitmanagement, Terminorganisation).	trifft voll zu		trifft überhaupt nicht zu	n=10	mw=1,2	md=1,0	s=0,4
Der/Die Dozent/-in stellte hilfreiche Materialien (z. B. Skript, Folien, Literatur) zur Verfügung.	trifft voll zu		trifft überhaupt nicht zu	n=10	mw=1,6	md=1,0	s=0,8
Der/Die Dozent/-in war engagiert und motiviert.	trifft voll zu		trifft überhaupt nicht zu	n=10	mw=1,4	md=1,0	s=0,7
Der/Die Dozent/-in hat sich den Teilnehmenden gegenüber freundlich und respektvoll verhalten.	trifft voll zu		trifft überhaupt nicht zu	n=10	mw=1,0	md=1,0	s=0,0
Die Anforderungen für das Bestehen der Veranstaltung waren klar definiert (z. B. Art der Prüfung, transparente Bewertungskriterien, Die Lernziele waren klar und nachvollziehbar.	trifft voll zu		trifft überhaupt nicht zu	n=10	mw=1,6	md=1,5	s=0,7
	trifft voll zu		trifft überhaupt nicht zu	n=10	mw=1,3	md=1,0	s=0,5

Es gab nützliches Feedback auf Beiträge von Studierenden (z. B. Wortbeiträge, Referate, Hausaufgaben, Prüfungen).



n=9 mw=1,1 md=1,0 s=0,3

Der/Die Dozent/-in hat Gelegenheiten geschaffen, Feedback zur Lehrveranstaltung zu geben.



n=10 mw=1,5 md=1,0 s=0,7

### Studierende

Meine Vorkenntnisse waren ausreichend, um den Kursinhalten zu folgen.



n=10 mw=1,5 md=1,5 s=0,5

### Lernerfolg

Ich habe in dieser Veranstaltung etwas Sinnvolles und Wichtiges gelernt.



n=10 mw=1,2 md=1,0 s=0,4

Mein Verständnis für das Studienfach hat sich durch die Veranstaltung weiterentwickelt.



n=10 mw=1,6 md=1,0 s=1,0

Mein Interesse an den behandelten Inhalten ist durch diese Veranstaltung gestiegen.



n=10 mw=2,0 md=2,0 s=0,9

### Kontext

Das Lehrmaterial (Skript, Folien, Literatur, etc.) war gut zugänglich und wurde rechtzeitig zur Verfügung gestellt.



n=10 mw=1,2 md=1,0 s=0,4

Der Umfang des behandelten Stoffes war angemessen.



n=10 mw=1,7 md=1,0 s=1,1

### Gesamtbeurteilung

Mit dem/der Dozenten/-in bin ich insgesamt sehr zufrieden.



n=10 mw=1,2 md=1,0 s=0,4

Mit der Lehrveranstaltung bin ich insgesamt sehr zufrieden.



n=10 mw=1,6 md=1,0 s=1,0

Ich habe in dieser Lehrveranstaltung sehr viel gelernt.



n=10 mw=1,5 md=1,0 s=0,7

## Auswertungsteil der offenen Fragen

### Studierende

Wie viele Stunden pro Woche haben Sie durchschnittlich für die Vor- und Nachbereitung der Lehrveranstaltung aufgewendet?

- 2
- 3 (5 Nennungen)
- 4 (2 Nennungen)
- 6
- 12

An wie vielen Lehrveranstaltungsterminen haben Sie nicht teilgenommen?

- 0 (4 Nennungen)
- 1 (3 Nennungen)
- 2
- 3
- 4

### Offene Fragen

Sonstige Bemerkungen zu dieser Lehrveranstaltung:

- Auf den Folien wird immer mal wieder Fragen gestellt, wie "Und was heißt das Jetzt?" oder "Wie interpretieren wir das?" ohne, dass eine Erklärung dazu kommt. Es wäre schön, wenn hier vielleicht eine Erklärung stehen würde, damit man es, wenn man die Folien zuhause noch mal durchgeht nachvollziehen kann, was oder wie man das macht.
- Großartiger Übungsleiter, immer für Fragen offen und erreichbar. Nützliches Feedback bei den Hausaufgaben, auch der Modus konstant Hausaufgaben als Studienleistung zu verlangen ist absolut sinnvoll bei einer Methodenübung. Es hat außerordentlich gut geklappt R und Stata parallel beizubringen, auch wenn ich immer noch lieber eine reine R Übung gehabt hätte, dadurch wäre ein noch intensiverer Austausch und mehr Raum für Übungen innerhalb der Stunden da gewesen.  
Einziges Manko ist die Hausarbeit die jetzt noch ansteht, darüber ob es jetzt überhaupt einen Theorieteil geben soll gab es im Laufe des Semesters unterschiedliche Angaben und irgendwie ist nicht ganz klar was die genauen Anforderungen sein werden.  
Ich hoffe für die Zukünftigen Studies, dass er noch viele Methodenübungen hält, ich bin super zufrieden mit ihm
- Ich weiß ehrlich gesagt nicht wie sinnvoll es ist Stata noch dazu zu behandeln. Wie viele haben sich dafür entschieden Stata zu benutzen? Außerdem fand ich die Benutzung von Datacamp eher random, weil es thematisch von den Deadline oft gar nicht zu dem behandelten Stoff gepasst hat. Dass ich dich im Peer feiern gesehen habe, hat den ganzen Kurs aber für mich viel besser gemacht hahaha
- ich fand es gut, dass uns freigestellt wurde, ob wir lieber mit Stata oder R arbeiten möchten. Die zusätzlichen Datacamp Übungen zu R waren sehr hilfreich um sich in das Programm einzuarbeiten.