

Lukas Isermann

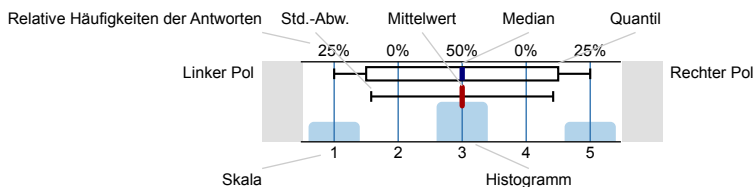
Ü Methoden der Politischen Soziologie: Hierarchisch strukturierte Daten und Mehrebenenanalysen in der Politikwissenschaft (1. Parallelgruppe) (73750)
Erfasste Fragebögen = 9



Auswertungsteil der geschlossenen Fragen

Legende

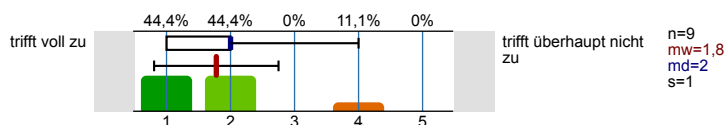
Frage-
text



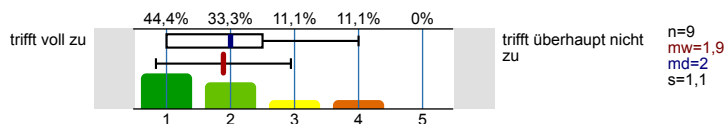
n=Anzahl
mw=Mittelwert
md=Median
s=Std.-Abw.
E.=Enthaltung

Lehrveranstaltung

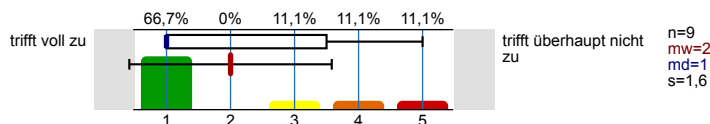
Der Inhalt der Lehrveranstaltung war sehr gut strukturiert.



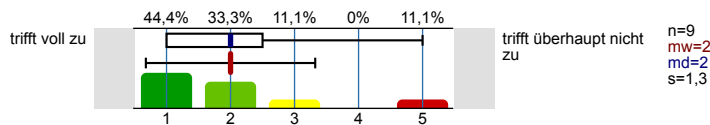
Der Stoff der Veranstaltung wurde anhand von geeigneten Beispielen sehr anschaulich behandelt.



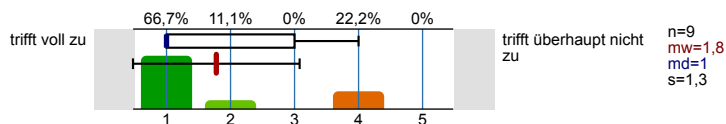
Der/Die Dozent/-in wirkte auf mich sehr motivierend.



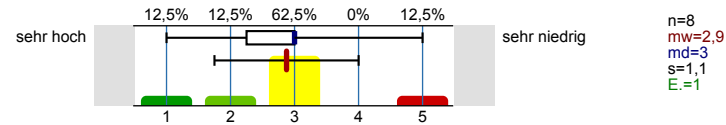
Der/Die Dozent/-in förderte die offene und freie Beteiligung der Studierenden.



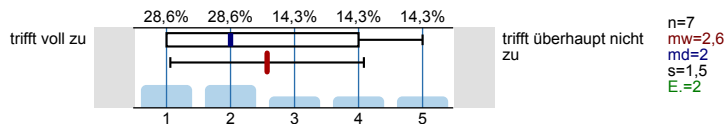
Der/die Dozent/-in zeigte in der Lehrveranstaltung sehr großes Engagement.



Der durchschnittliche Arbeitsaufwand für die Lehrveranstaltung ist im Verhältnis zu den vergebenen ECTS-Punkten ... (Ein ECTS-Punkt entspricht einem studentischen Arbeitsaufwand von 30 Stunden)

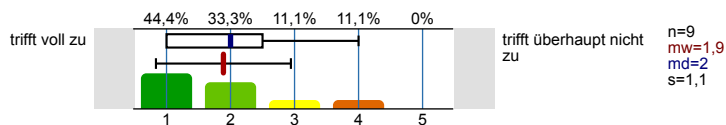


Die eingesetzten digitalen Elemente (z.B. digitale Live-Veranstaltungen, Lernvideos, externes Lernmaterial) waren für das Verständnis der Lerninhalte nützlich.

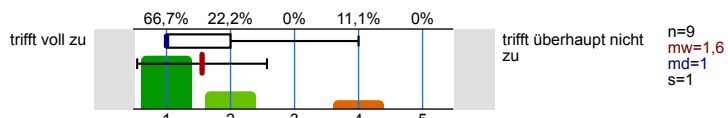


Dozierende

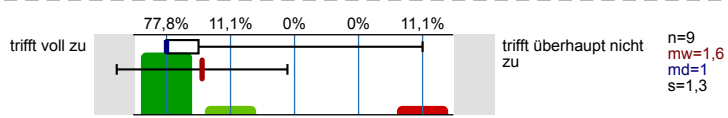
Die Erklärungen des/der Dozent/-in waren verständlich.



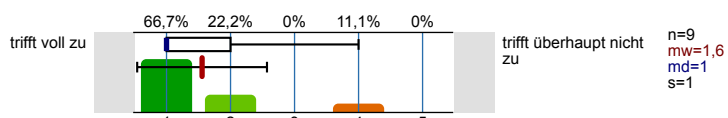
Die Antworten auf gestellte Fragen waren stets hilfreich.



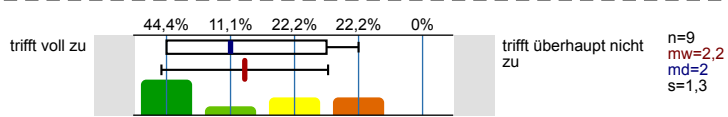
Der/Die Dozent/-in bemühte sich festzustellen, ob die Ausführungen verstanden wurden.



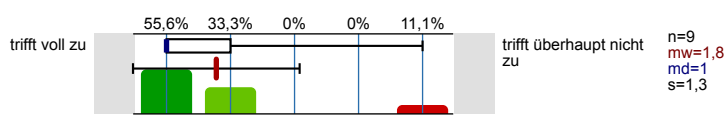
Der/Die Dozent/-in ermutigte die Studierenden Fragen zu stellen und an der Diskussion teilzunehmen.



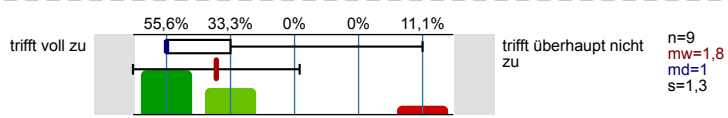
Der/Die Dozent/-in regte zur kritischen Auseinandersetzung mit den behandelten Themen an.



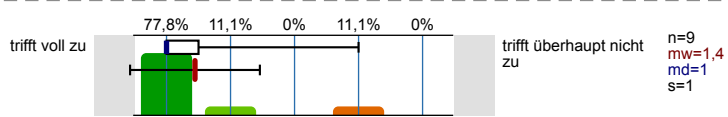
Die Bedeutung/der Nutzen der behandelten Themen wurde vermittelt.



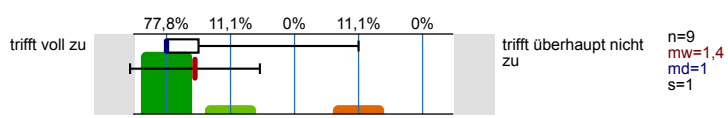
Ein Bezug zwischen Theorie und Praxis/Anwendung wurde hergestellt.



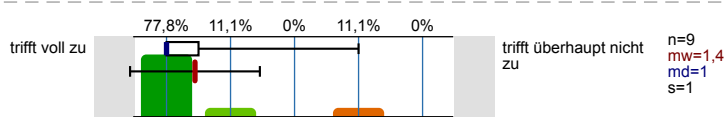
Der inhaltliche Aufbau der Veranstaltung war logisch und nachvollziehbar.



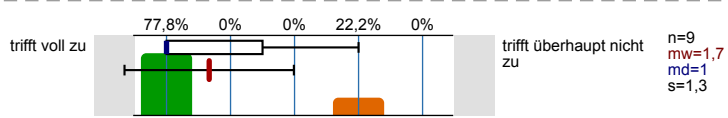
Der/Die Dozent/-in war auf die Veranstaltung gut vorbereitet.



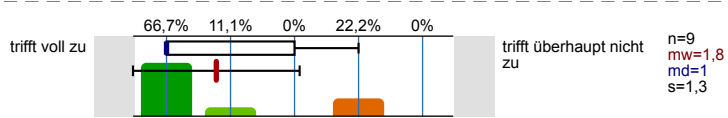
Die Veranstaltung war gut organisiert (z. B. Zeitmanagement, Terminorganisation).



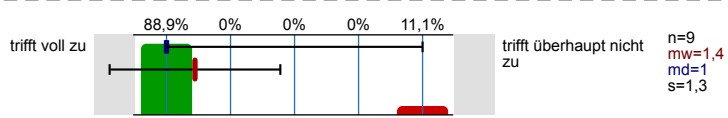
Der/Die Dozent/-in stellte hilfreiche Materialien (z. B. Skript, Folien, Literatur) zur Verfügung.



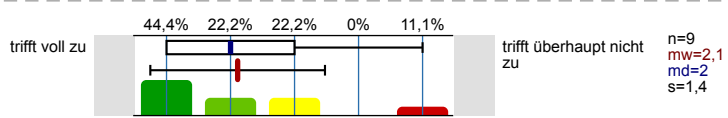
Der/Die Dozent/-in war engagiert und motiviert.



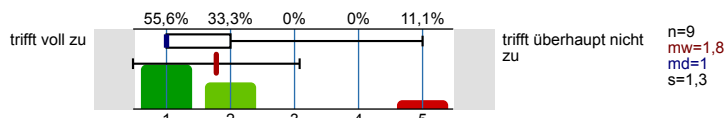
Der/Die Dozent/-in hat sich den Teilnehmenden gegenüber freundlich und respektvoll verhalten.



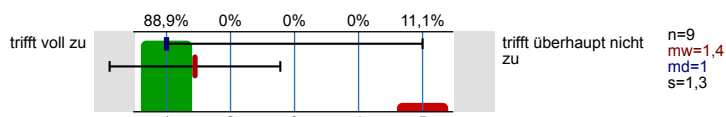
Die Anforderungen für das Bestehen der Veranstaltung waren klar definiert (z. B. Art der Prüfung, transparente Bewertungskriterien, beispielhafte Klausurfragen).



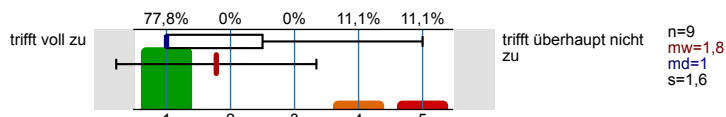
Die Lernziele waren klar und nachvollziehbar.



Es gab nützliches Feedback auf Beiträge von Studierenden (z. B. Wortbeiträge, Referate, Hausaufgaben, Prüfungen).

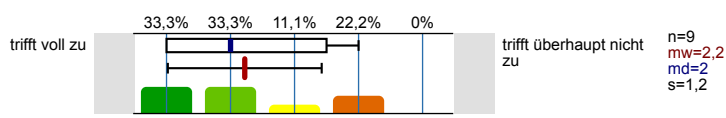


Der/Die Dozent/-in hat Gelegenheiten geschaffen, Feedback zur Lehrveranstaltung zu geben.



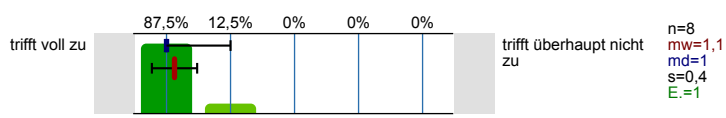
Studierende

Meine Vorkenntnisse waren ausreichend, um den Kursinhalten zu folgen.

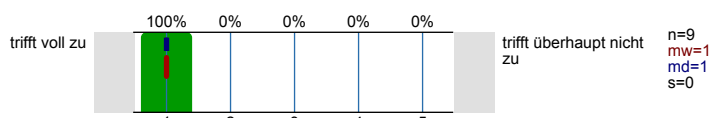


Lernerfolg

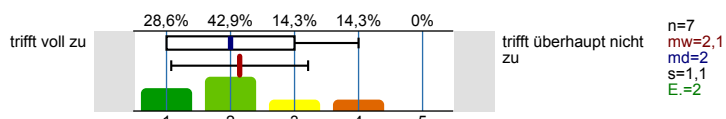
Ich habe in dieser Veranstaltung etwas Sinnvolles und Wichtiges gelernt.



Mein Verständnis für das Studienfach hat sich durch die Veranstaltung weiterentwickelt.

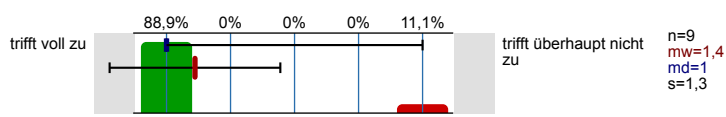


Mein Interesse an den behandelten Inhalten ist durch diese Veranstaltung gestiegen.

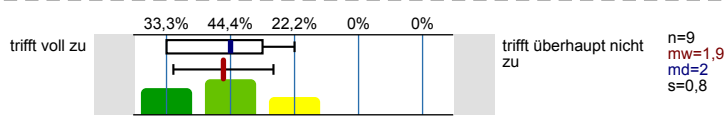


Kontext

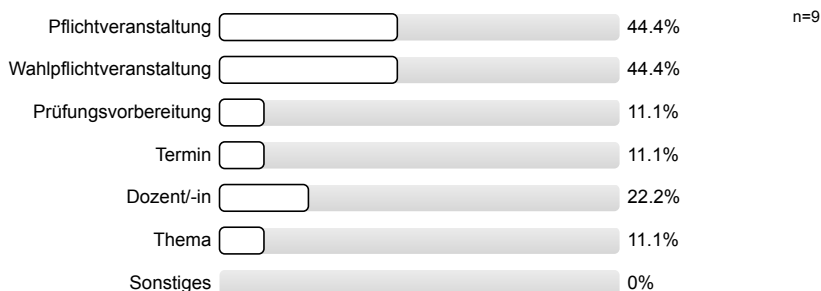
Das Lehrmaterial (Skript, Folien, Literatur, etc.) war gut zugänglich und wurde rechtzeitig zur Verfügung gestellt.



Der Umfang des behandelten Stoffes war angemessen.

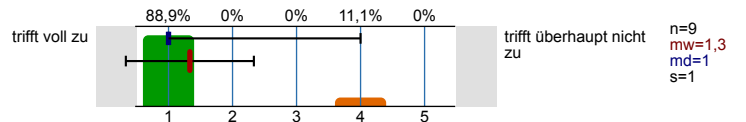


Besuchsgrund

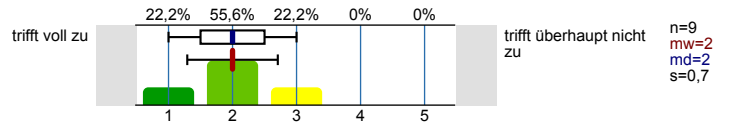


Gesamtbeurteilung

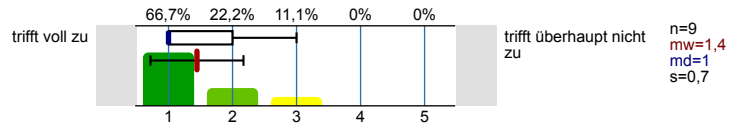
Mit dem/der Dozenten/-in bin ich insgesamt sehr zufrieden.



Mit der Lehrveranstaltung bin ich insgesamt sehr zufrieden.



Ich habe in dieser Lehrveranstaltung sehr viel gelernt.



Profillinie

Teilbereich: Fakultät für Sozialwissenschaften

Name der/des Lehrenden: Lukas Isermann

Titel der Lehrveranstaltung: Ü Methoden der Politischen Soziologie: Hierarchisch strukturierte Daten und Mehrebenenanalysen in der Politikwissenschaft (1. Parallelgruppe) (73750)
 (Name der Umfrage)

Verwendete Werte in der Profillinie: Mittelwert

Lehrveranstaltung

Der Inhalt der Lehrveranstaltung war sehr gut strukturiert.	trifft voll zu		trifft überhaupt nicht zu	n=9	mw=1,8	md=2,0	s=1,0
Der Stoff der Veranstaltung wurde anhand von geeigneten Beispielen sehr anschaulich behandelt.	trifft voll zu		trifft überhaupt nicht zu	n=9	mw=1,9	md=2,0	s=1,1
Der/Die Dozent/-in wirkte auf mich sehr motivierend.	trifft voll zu		trifft überhaupt nicht zu	n=9	mw=2,0	md=1,0	s=1,6
Der/Die Dozent/-in förderte die offene und freie Beteiligung der Studierenden.	trifft voll zu		trifft überhaupt nicht zu	n=9	mw=2,0	md=2,0	s=1,3
Der/die Dozent/-in zeigte in der Lehrveranstaltung sehr großes Engagement.	trifft voll zu		trifft überhaupt nicht zu	n=9	mw=1,8	md=1,0	s=1,3
Der durchschnittliche Arbeitsaufwand für die Lehrveranstaltung ist im Verhältnis zu den vergebenen ECTS-Punkten ...	sehr hoch		sehr niedrig	n=8	mw=2,9	md=3,0	s=1,1
Die eingesetzten digitalen Elemente (z.B. digitale Live-Veranstaltungen, Lernvideos, externes Lernmaterial) waren für das Verständnis der	trifft voll zu		trifft überhaupt nicht zu	n=7	mw=2,6	md=2,0	s=1,5

Dozierende

Die Erklärungen des/der Dozent/-in waren verständlich.	trifft voll zu		trifft überhaupt nicht zu	n=9	mw=1,9	md=2,0	s=1,1
Die Antworten auf gestellte Fragen waren stets hilfreich.	trifft voll zu		trifft überhaupt nicht zu	n=9	mw=1,6	md=1,0	s=1,0
Der/Die Dozent/-in bemühte sich festzustellen, ob die Ausführungen verstanden wurden.	trifft voll zu		trifft überhaupt nicht zu	n=9	mw=1,6	md=1,0	s=1,3
Der/Die Dozent/-in ermutigte die Studierenden Fragen zu stellen und an der Diskussion teilzunehmen.	trifft voll zu		trifft überhaupt nicht zu	n=9	mw=1,6	md=1,0	s=1,0
Der/Die Dozent/-in regte zur kritischen Auseinandersetzung mit den behandelten Themen an.	trifft voll zu		trifft überhaupt nicht zu	n=9	mw=2,2	md=2,0	s=1,3
Die Bedeutung/der Nutzen der behandelten Themen wurde vermittelt.	trifft voll zu		trifft überhaupt nicht zu	n=9	mw=1,8	md=1,0	s=1,3
Ein Bezug zwischen Theorie und Praxis/Anwendung wurde hergestellt.	trifft voll zu		trifft überhaupt nicht zu	n=9	mw=1,8	md=1,0	s=1,3
Der inhaltliche Aufbau der Veranstaltung war logisch und nachvollziehbar.	trifft voll zu		trifft überhaupt nicht zu	n=9	mw=1,4	md=1,0	s=1,0
Der/Die Dozent/-in war auf die Veranstaltung gut vorbereitet.	trifft voll zu		trifft überhaupt nicht zu	n=9	mw=1,4	md=1,0	s=1,0
Die Veranstaltung war gut organisiert (z. B. Zeitmanagement, Terminorganisation).	trifft voll zu		trifft überhaupt nicht zu	n=9	mw=1,4	md=1,0	s=1,0
Der/Die Dozent/-in stellte hilfreiche Materialien (z. B. Skript, Folien, Literatur) zur Verfügung.	trifft voll zu		trifft überhaupt nicht zu	n=9	mw=1,7	md=1,0	s=1,3
Der/Die Dozent/-in war engagiert und motiviert.	trifft voll zu		trifft überhaupt nicht zu	n=9	mw=1,8	md=1,0	s=1,3
Der/Die Dozent/-in hat sich den Teilnehmenden gegenüber freundlich und respektvoll verhalten.	trifft voll zu		trifft überhaupt nicht zu	n=9	mw=1,4	md=1,0	s=1,3
Die Anforderungen für das Bestehen der Veranstaltung waren klar definiert (z. B. Art der Prüfung, transparente Bewertungskriterien, Die Lernziele waren klar und nachvollziehbar.	trifft voll zu		trifft überhaupt nicht zu	n=9	mw=2,1	md=2,0	s=1,4

Es gab nützliches Feedback auf Beiträge von Studierenden (z. B. Wortbeiträge, Referate, Hausaufgaben, Prüfungen).

trifft voll zu



trifft überhaupt nicht zu

n=9 mw=1,4 md=1,0 s=1,3

Der/Die Dozent/-in hat Gelegenheiten geschaffen, Feedback zur Lehrveranstaltung zu geben.

trifft voll zu



trifft überhaupt nicht zu

n=9 mw=1,8 md=1,0 s=1,6

Studierende

Meine Vorkenntnisse waren ausreichend, um den Kursinhalten zu folgen.

trifft voll zu



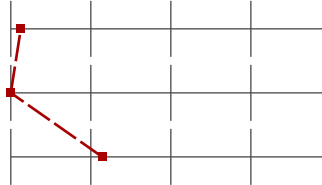
trifft überhaupt nicht zu

n=9 mw=2,2 md=2,0 s=1,2

Lernerfolg

Ich habe in dieser Veranstaltung etwas Sinnvolles und Wichtiges gelernt.

trifft voll zu

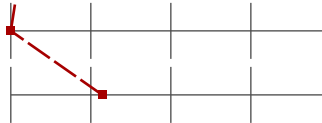


trifft überhaupt nicht zu

n=8 mw=1,1 md=1,0 s=0,4

Mein Verständnis für das Studienfach hat sich durch die Veranstaltung weiterentwickelt.

trifft voll zu



trifft überhaupt nicht zu

n=9 mw=1,0 md=1,0 s=0,0

Mein Interesse an den behandelten Inhalten ist durch diese Veranstaltung gestiegen.

trifft voll zu



trifft überhaupt nicht zu

n=7 mw=2,1 md=2,0 s=1,1

Kontext

Das Lehrmaterial (Skript, Folien, Literatur, etc.) war gut zugänglich und wurde rechtzeitig zur Verfügung gestellt.

trifft voll zu



trifft überhaupt nicht zu

n=9 mw=1,4 md=1,0 s=1,3

Der Umfang des behandelten Stoffes war angemessen.

trifft voll zu



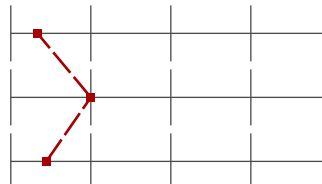
trifft überhaupt nicht zu

n=9 mw=1,9 md=2,0 s=0,8

Gesamtbeurteilung

Mit dem/der Dozenten/-in bin ich insgesamt sehr zufrieden.

trifft voll zu



trifft überhaupt nicht zu

n=9 mw=1,3 md=1,0 s=1,0

Mit der Lehrveranstaltung bin ich insgesamt sehr zufrieden.

trifft voll zu



trifft überhaupt nicht zu

n=9 mw=2,0 md=2,0 s=0,7

Ich habe in dieser Lehrveranstaltung sehr viel gelernt.

trifft voll zu



trifft überhaupt nicht zu

n=9 mw=1,4 md=1,0 s=0,7

Auswertungsteil der offenen Fragen

Studierende

Wie viele Stunden pro Woche haben Sie durchschnittlich für die Vor- und Nachbereitung der Lehrveranstaltung aufgewendet?

- 2
- 3
- 3-4
- 4 (2 Nennungen)
- 5
- 10
- 12

An wie vielen Lehrveranstaltungsterminen haben Sie nicht teilgenommen?

- 0 (2 Nennungen)
- 1 (3 Nennungen)
- 3
- 4
- 5

Offene Fragen

Sonstige Bemerkungen zu dieser Lehrveranstaltung:

- Da nicht alle Kusteilnehmer mit Stata arbeiten, wäre es hilfreich auf den Folien auch Beispiele und Tabellen aus R zu zeigen. Ich hatte manchmal Probleme bei der Auswertung, da die Tabellen in R doch anders sind.
- Ich bin insgesamt sehr zufrieden mit der Lehrveranstaltung und sehr glücklich, dass uns die Möglichkeit gegeben wurde über dieses Thema mehr zu erfahren. Die Anwendung von Fixed Effects hat mir jetzt schon in vielen Bereichen weitergeholfen. Dankeschön für den Kurs :))
- Ich finde es sehr gut, dass man für jede abgegebene Hausaufgabe nicht nur die Lösung bekommt sondern das diese sogar korrigiert wird und uns so zurückgegeben wird. Allerdings finde ich die Hausaufgaben oft schwer, und habe mir schwer getan die Hausaufgaben mit den Do-Files aus dem Unterricht zu lösen. Ich würde mir wünschen, dass die Do-Files ausführlicher beschriftet werden würden, sodass man nach dem Unterricht den Inhalt der Sitzung besser verinnerlichen kann und somit das Lösen der Hausaufgaben erleichtert werden kann.
- Lukas hat sich immer viel Zeit für unsere Fragen zur Veranstaltung und Hausaufgaben genommen und unsere Mails immer beantwortet. Die Hausaufgaben, fand ich vom Umfang her doch recht viel für einen Kurs mit vergleichsweise wenig ECTS und die Grenze zum Bestehen (6 Punkte) hoch. Was ich belastend fand, war, das Studierende sich untereinander gar nicht geholfen haben.
- R und Stata-Unterschiede besser hervorheben, da teilweise nicht ganz klar, wie mit R zu den gleichen Ergebnissen kommt
- Wöchentlich Übungsaufgaben waren sehr hilfreich zum Verständnis des Inhalts und es wurde immer gutes Feedback zu den Aufgaben gegeben.
- die Hausaufgaben sind wirklich anspruchsvoll, ich denke das Leute immer mehr als 2h dransañen. Allerdings würde ich trotzdem sagen, dass sie unerlässlich sind, um die Inhalte jeder Woche wirklich zu verinnerlichen. Manchmal waren die Sitzungen träge, was aber eher an der geringen Zahl an Teilnehmern lag als am Dozenten. Im Generellen bin ich sehr froh, dass ich die Möglichkeit hatte diesen Kurs zu besuchen (auch wenn der STATA Fokus manchmal etwas ungünstig war für jemanden der mit R arbeitet), und dass ich noch so viel lernen konnte bzw. vorher gelerntes jetzt erst richtig verstanden habe.

Bemerkungen zum Fragebogen:

- /