

# Lukas Isermann

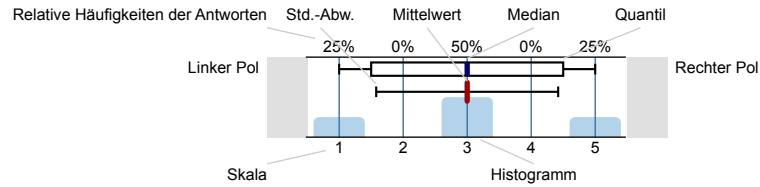
PS Einführung in die Politische Soziologie: Why we get involved: Political Participation in Transition (82658)  
Erfasste Fragebögen = 12



## Auswertungsteil der geschlossenen Fragen

### Legende

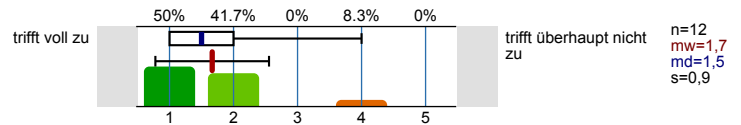
Fragestext



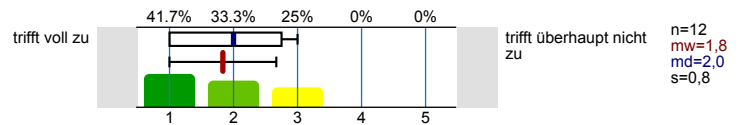
n=Anzahl  
mw=Mittelwert  
md=Median  
s=Std.-Abw.  
E.=Enthaltung

### Lehrveranstaltung

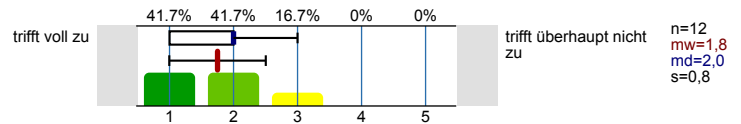
Der Inhalt der Lehrveranstaltung war sehr gut strukturiert.



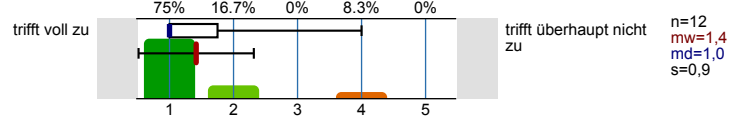
Der Stoff der Veranstaltung wurde anhand von geeigneten Beispielen sehr anschaulich behandelt.



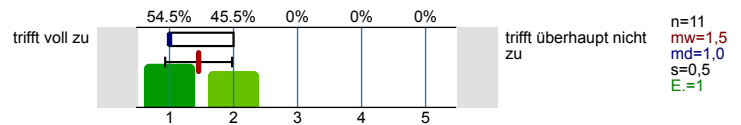
Der/Die Dozent/-in wirkte auf mich sehr motivierend.



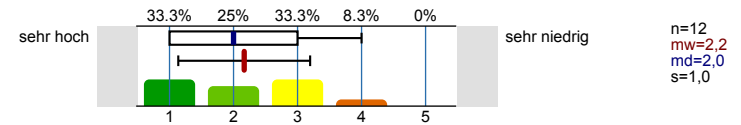
Der/Die Dozent/-in förderte die offene und freie Beteiligung der Studierenden.



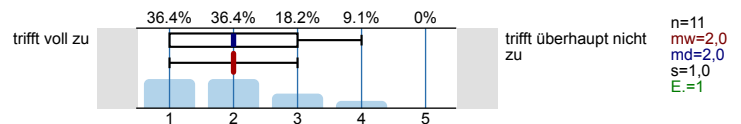
Der/die Dozent/-in zeigte in der Lehrveranstaltung sehr großes Engagement.



Der durchschnittliche Arbeitsaufwand für die Lehrveranstaltung ist im Verhältnis zu den vergebenen ECTS-Punkten ... (Ein ECTS-Punkt entspricht einem studentischen Arbeitsaufwand von 30 Stunden)

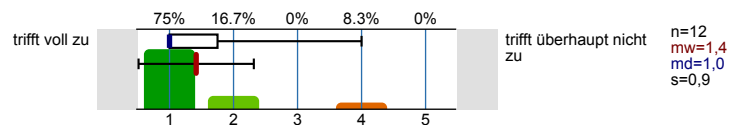


Die eingesetzten digitalen Elemente (z.B. digitale Live-Veranstaltungen, Lernvideos, externes Lernmaterial) waren für das Verständnis der Lerninhalte nützlich.

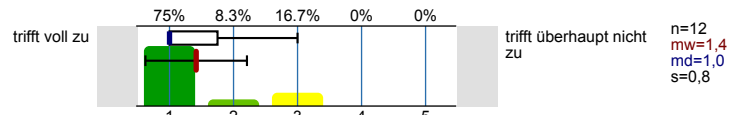


### Dozierende

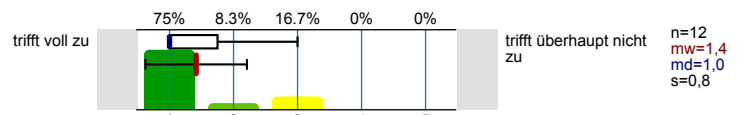
Die Erklärungen des/der Dozent/-in waren verständlich.



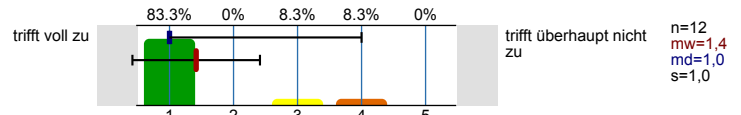
Die Antworten auf gestellte Fragen waren stets hilfreich.



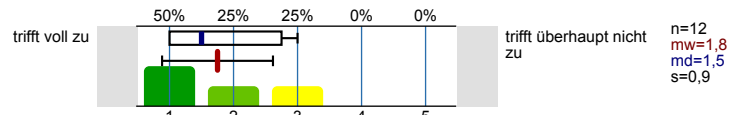
Der/Die Dozent/-in bemühte sich festzustellen, ob die Ausführungen verstanden wurden.



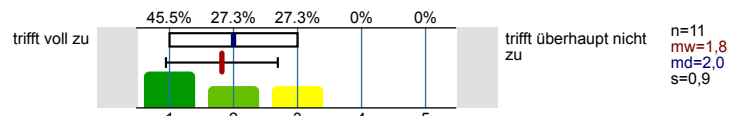
Der/Die Dozent/-in ermutigte die Studierenden Fragen zu stellen und an der Diskussion teilzunehmen.



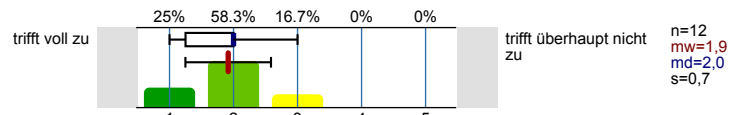
Der/Die Dozent/-in regte zur kritischen Auseinandersetzung mit den behandelten Themen an.



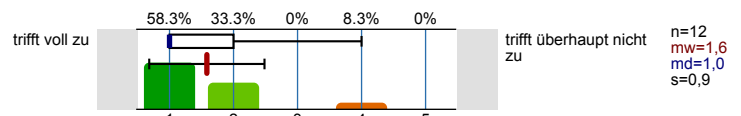
Die Bedeutung/der Nutzen der behandelten Themen wurde vermittelt.



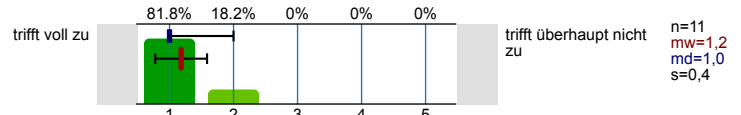
Ein Bezug zwischen Theorie und Praxis/Anwendung wurde hergestellt.



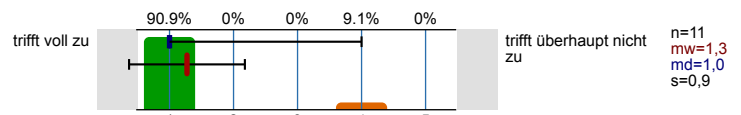
Der inhaltliche Aufbau der Veranstaltung war logisch und nachvollziehbar.



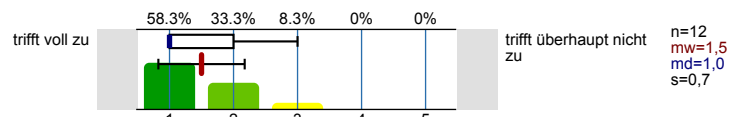
Der/Die Dozent/-in war auf die Veranstaltung gut vorbereitet.



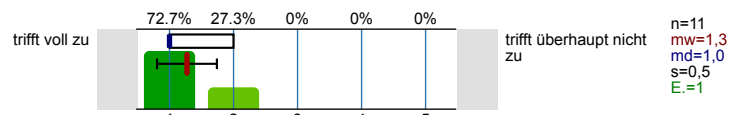
Die Veranstaltung war gut organisiert (z. B. Zeitmanagement, Terminorganisation).



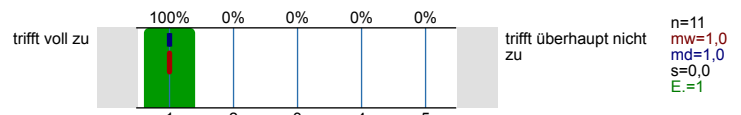
Der/Die Dozent/-in stellte hilfreiche Materialien (z. B. Skript, Folien, Literatur) zur Verfügung.



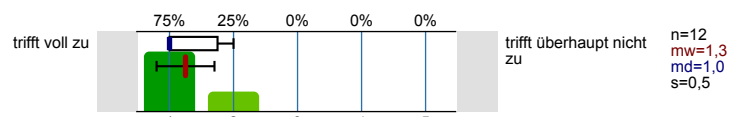
Der/Die Dozent/-in war engagiert und motiviert.



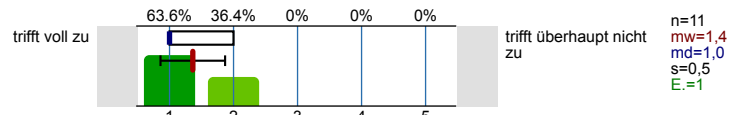
Der/Die Dozent/-in hat sich den Teilnehmenden gegenüber freundlich und respektvoll verhalten.



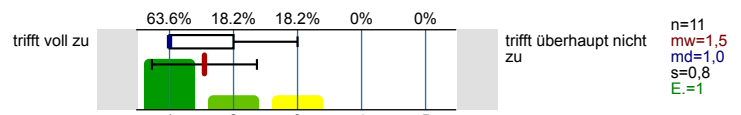
Die Anforderungen für das Bestehen der Veranstaltung waren klar definiert (z. B. Art der Prüfung, transparente Bewertungskriterien, beispielhafte Klausurfragen).



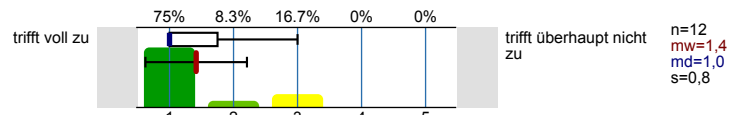
Die Lernziele waren klar und nachvollziehbar.



Es gab nützliches Feedback auf Beiträge von Studierenden (z. B. Wortbeiträge, Referate, Hausaufgaben, Prüfungen).

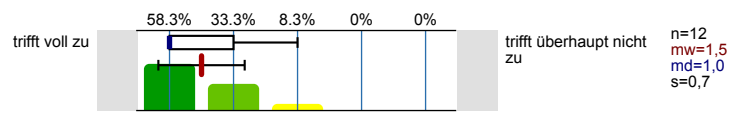


Der/Die Dozent/-in hat Gelegenheiten geschaffen, Feedback zur Lehrveranstaltung zu geben.



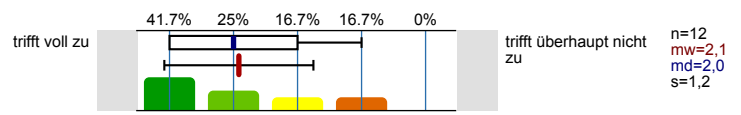
Studierende

Meine Vorkenntnisse waren ausreichend, um den Kursinhalten zu folgen.

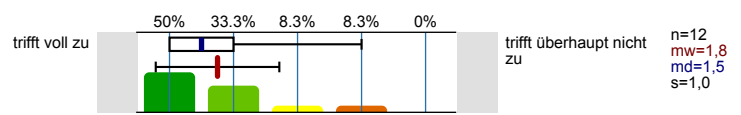


Lernerfolg

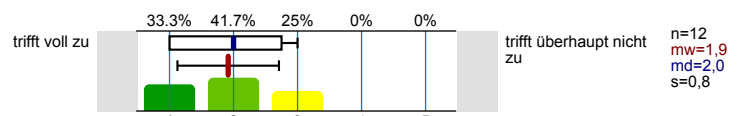
Ich habe in dieser Veranstaltung etwas Sinnvolles und Wichtiges gelernt.



Mein Verständnis für das Studienfach hat sich durch die Veranstaltung weiterentwickelt.

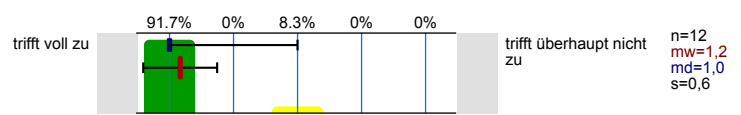


Mein Interesse an den behandelten Inhalten ist durch diese Veranstaltung gestiegen.

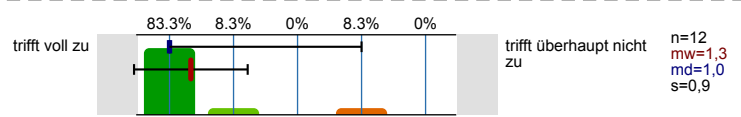


Kontext

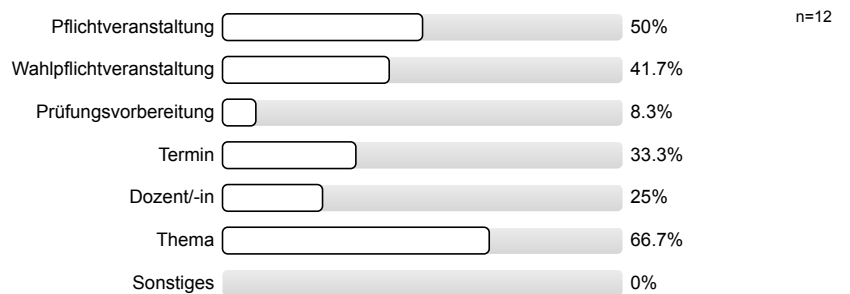
Das Lehrmaterial (Skript, Folien, Literatur, etc.) war gut zugänglich und wurde rechtzeitig zur Verfügung gestellt.



Der Umfang des behandelten Stoffes war angemessen.

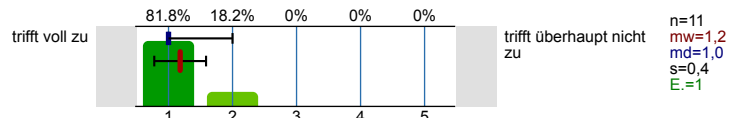


Besuchsgrund

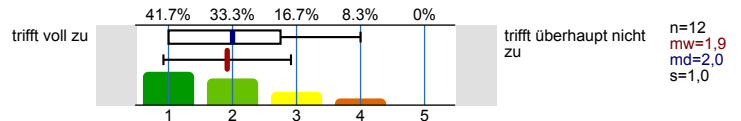


Gesamtbeurteilung

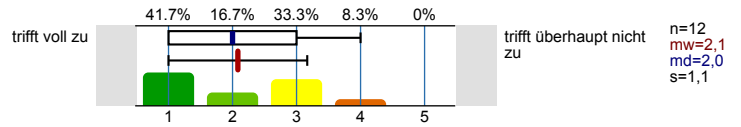
Mit dem/der Dozenten/-in bin ich insgesamt sehr zufrieden.



Mit der Lehrveranstaltung bin ich insgesamt sehr zufrieden.



Ich habe in dieser Lehrveranstaltung sehr viel gelernt.



# Profillinie

Teilbereich: Fakultät für Sozialwissenschaften

Name der/des Lehrenden: Lukas Isermann

Titel der Lehrveranstaltung: PS Einführung in die Politische Soziologie: Why we get involved: Political Participation in Transition  
(Name der Umfrage)

Verwendete Werte in der Profillinie: Mittelwert

## Lehrveranstaltung

Der Inhalt der Lehrveranstaltung war sehr gut strukturiert.	trifft voll zu		trifft überhaupt nicht zu	n=12	mw=1,7	md=1,5	s=0,9
Der Stoff der Veranstaltung wurde anhand von geeigneten Beispielen sehr anschaulich behandelt.	trifft voll zu		trifft überhaupt nicht zu	n=12	mw=1,8	md=2,0	s=0,8
Der/Die Dozent/-in wirkte auf mich sehr motivierend.	trifft voll zu		trifft überhaupt nicht zu	n=12	mw=1,8	md=2,0	s=0,8
Der/Die Dozent/-in förderte die offene und freie Beteiligung der Studierenden.	trifft voll zu		trifft überhaupt nicht zu	n=12	mw=1,4	md=1,0	s=0,9
Der/die Dozent/-in zeigte in der Lehrveranstaltung sehr großes Engagement.	trifft voll zu		trifft überhaupt nicht zu	n=11	mw=1,5	md=1,0	s=0,5
Der durchschnittliche Arbeitsaufwand für die Lehrveranstaltung ist im Verhältnis zu den vergebenen ECTS-Punkten ...	sehr hoch		sehr niedrig	n=12	mw=2,2	md=2,0	s=1,0
Die eingesetzten digitalen Elemente (z.B. digitale Live-Veranstaltungen, Lernvideos, externes Lernmaterial) waren für das Verständnis der	trifft voll zu		trifft überhaupt nicht zu	n=11	mw=2,0	md=2,0	s=1,0

## Dozierende

Die Erklärungen des/der Dozent/-in waren verständlich.	trifft voll zu		trifft überhaupt nicht zu	n=12	mw=1,4	md=1,0	s=0,9
Die Antworten auf gestellte Fragen waren stets hilfreich.	trifft voll zu		trifft überhaupt nicht zu	n=12	mw=1,4	md=1,0	s=0,8
Der/Die Dozent/-in bemühte sich festzustellen, ob die Ausführungen verstanden wurden.	trifft voll zu		trifft überhaupt nicht zu	n=12	mw=1,4	md=1,0	s=0,8
Der/Die Dozent/-in ermutigte die Studierenden Fragen zu stellen und an der Diskussion teilzunehmen.	trifft voll zu		trifft überhaupt nicht zu	n=12	mw=1,4	md=1,0	s=1,0
Der/Die Dozent/-in regte zur kritischen Auseinandersetzung mit den behandelten Themen an.	trifft voll zu		trifft überhaupt nicht zu	n=12	mw=1,8	md=1,5	s=0,9
Die Bedeutung/der Nutzen der behandelten Themen wurde vermittelt.	trifft voll zu		trifft überhaupt nicht zu	n=11	mw=1,8	md=2,0	s=0,9
Ein Bezug zwischen Theorie und Praxis/Anwendung wurde hergestellt.	trifft voll zu		trifft überhaupt nicht zu	n=12	mw=1,9	md=2,0	s=0,7
Der inhaltliche Aufbau der Veranstaltung war logisch und nachvollziehbar.	trifft voll zu		trifft überhaupt nicht zu	n=12	mw=1,6	md=1,0	s=0,9
Der/Die Dozent/-in war auf die Veranstaltung gut vorbereitet.	trifft voll zu		trifft überhaupt nicht zu	n=11	mw=1,2	md=1,0	s=0,4
Die Veranstaltung war gut organisiert (z. B. Zeitmanagement, Terminorganisation).	trifft voll zu		trifft überhaupt nicht zu	n=11	mw=1,3	md=1,0	s=0,9
Der/Die Dozent/-in stellte hilfreiche Materialien (z. B. Skript, Folien, Literatur) zur Verfügung.	trifft voll zu		trifft überhaupt nicht zu	n=12	mw=1,5	md=1,0	s=0,7
Der/Die Dozent/-in war engagiert und motiviert.	trifft voll zu		trifft überhaupt nicht zu	n=11	mw=1,3	md=1,0	s=0,5
Der/Die Dozent/-in hat sich den Teilnehmenden gegenüber freundlich und respektvoll verhalten.	trifft voll zu		trifft überhaupt nicht zu	n=11	mw=1,0	md=1,0	s=0,0
Die Anforderungen für das Bestehen der Veranstaltung waren klar definiert (z. B. Art der Prüfung, transparente Bewertungskriterien, Die Lernziele waren klar und nachvollziehbar.	trifft voll zu		trifft überhaupt nicht zu	n=12	mw=1,3	md=1,0	s=0,5
	trifft voll zu		trifft überhaupt nicht zu	n=11	mw=1,4	md=1,0	s=0,5

Es gab nützliches Feedback auf Beiträge von Studierenden (z. B. Wortbeiträge, Referate, Hausaufgaben, Prüfungen).

trifft voll zu



trifft überhaupt nicht zu

n=11 mw=1,5 md=1,0 s=0,8

Der/Die Dozent/-in hat Gelegenheiten geschaffen, Feedback zur Lehrveranstaltung zu geben.

trifft voll zu



trifft überhaupt nicht zu

n=12 mw=1,4 md=1,0 s=0,8

### Studierende

Meine Vorkenntnisse waren ausreichend, um den Kursinhalten zu folgen.

trifft voll zu



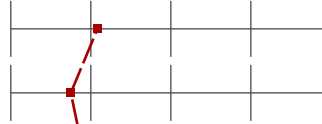
trifft überhaupt nicht zu

n=12 mw=1,5 md=1,0 s=0,7

### Lernerfolg

Ich habe in dieser Veranstaltung etwas Sinnvolles und Wichtiges gelernt.

trifft voll zu



trifft überhaupt nicht zu

n=12 mw=2,1 md=2,0 s=1,2

Mein Verständnis für das Studienfach hat sich durch die Veranstaltung weiterentwickelt.

trifft voll zu



trifft überhaupt nicht zu

n=12 mw=1,8 md=1,5 s=1,0

Mein Interesse an den behandelten Inhalten ist durch diese Veranstaltung gestiegen.

trifft voll zu



trifft überhaupt nicht zu

n=12 mw=1,9 md=2,0 s=0,8

### Kontext

Das Lehrmaterial (Skript, Folien, Literatur, etc.) war gut zugänglich und wurde rechtzeitig zur Verfügung gestellt.

trifft voll zu



trifft überhaupt nicht zu

n=12 mw=1,2 md=1,0 s=0,6

Der Umfang des behandelten Stoffes war angemessen.

trifft voll zu



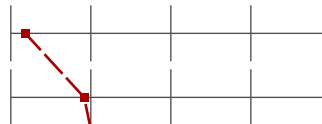
trifft überhaupt nicht zu

n=12 mw=1,3 md=1,0 s=0,9

### Gesamtbeurteilung

Mit dem/der Dozenten/-in bin ich insgesamt sehr zufrieden.

trifft voll zu

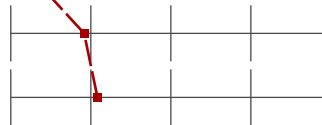


trifft überhaupt nicht zu

n=11 mw=1,2 md=1,0 s=0,4

Mit der Lehrveranstaltung bin ich insgesamt sehr zufrieden.

trifft voll zu



trifft überhaupt nicht zu

n=12 mw=1,9 md=2,0 s=1,0

Ich habe in dieser Lehrveranstaltung sehr viel gelernt.

trifft voll zu



trifft überhaupt nicht zu

n=12 mw=2,1 md=2,0 s=1,1

## Auswertungsteil der offenen Fragen

### Studierende

Wie viele Stunden pro Woche haben Sie durchschnittlich für die Vor- und Nachbereitung der Lehrveranstaltung aufgewendet?

- 1
- 2-3
- 3 (4 Nennungen)
- 4
- 5 (2 Nennungen)
- 6
- 10

An wie vielen Lehrveranstaltungsterminen haben Sie nicht teilgenommen?

- 0 (2 Nennungen)
- 1 (3 Nennungen)
- 2 (4 Nennungen)
- 3
- 4

### Offene Fragen

Sonstige Bemerkungen zu dieser Lehrveranstaltung:

- -
- -Time management  
- Interaktiver gestalten
- /
- Der Dozent hat sich viel Zeit genommen, um Fragen und Unklarheiten zu beantworten, insbesondere auch in den Sprechstunden.
- due to the division into group work and content discussion, the sessions were sometimes very lengthy/tough

Bemerkungen zum Fragebogen:

- -
- /